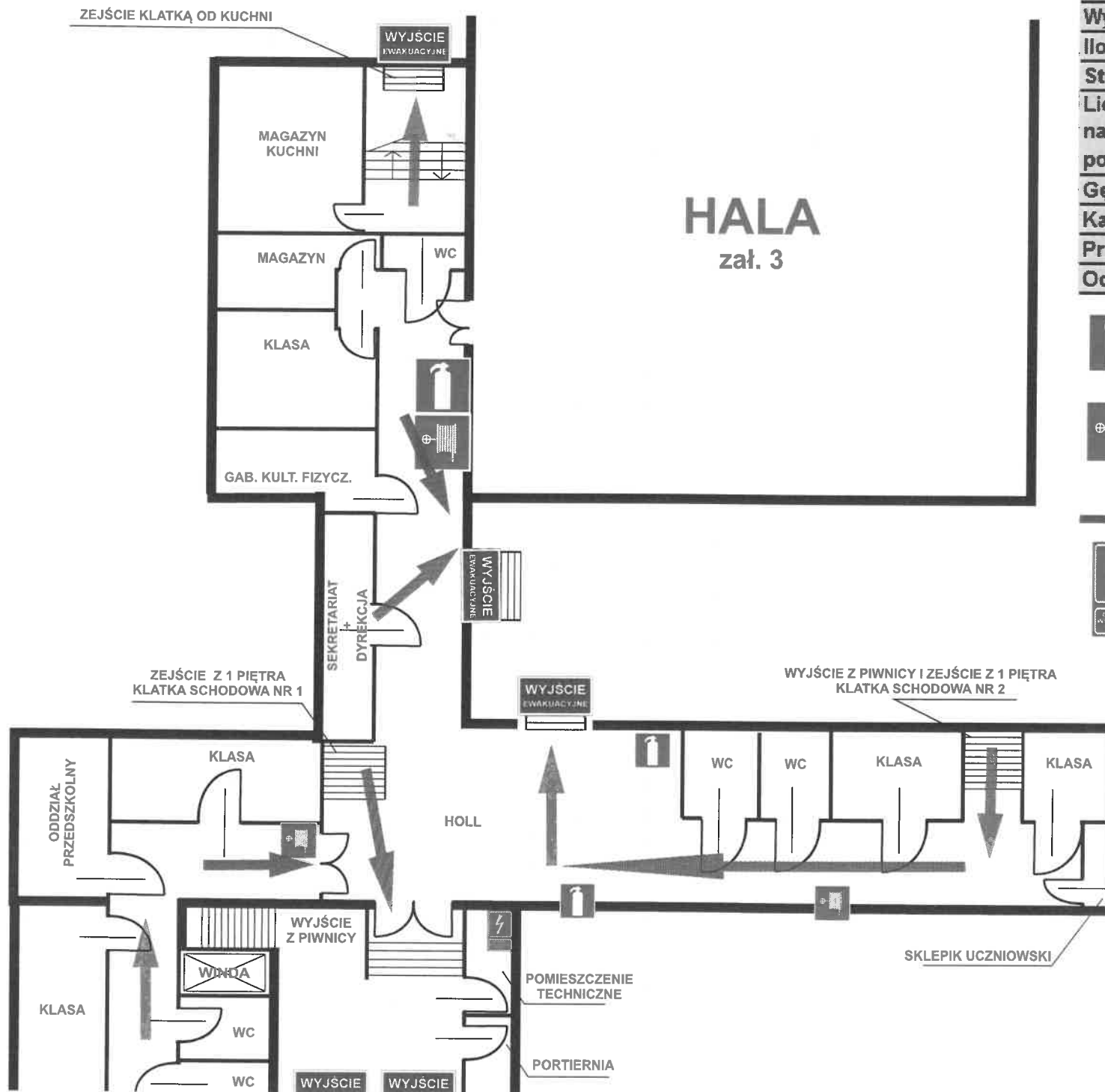


ZAŁĄCZNIK NR 2 - SZKOŁA PODSTAWOWA NR 3 w Wieliczce - RZUT PARTERU



Powierzchnia budynku	3600 m ²
Wysokość	11 m
Ilość stref pożarowych	1
Strefy zagrożone wybuchem	1
Liczba kondygnacji nadziemnych	3
podziemnych	1
Gęstość obciążenia ogniowego	-
Kategoria ZL	ZL III
Przewidywana liczba osób na kondygnacji	100
Odległość od budynków sąsiednich	a > 8 m



GAŚNICA



HYDRANT WEWNĘTRZNY



KIERUNEK STRUMIENIA EWAKUACYJNEGO



GŁÓWNY WYŁĄCZNIK PRĄDU